

MESURES SANITAIRES SIANE 2021*



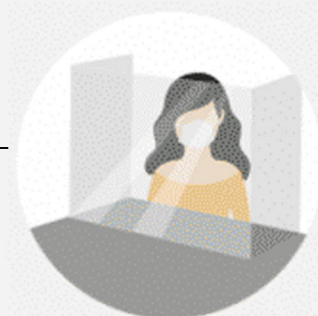
1. DISTANCIATION PHYSIQUE

Un sens de circulation sera établi avec une entrée et une sortie distinctes et assurera aux visiteurs le respect des distances physiques préconisées.

2. ACCUEIL ADAPTÉ

Un point "Accueil" réorganisé **avec des écrans de protection** et des hôtesses équipées de masques ainsi que des **marquages au sol** pour respecter les distanciations physiques dans les files d'attentes.

Des **caméras thermiques** contrôleront la température de tous les participants à l'entrée du salon. Pour éviter l'attente à l'accueil, pensez à imprimer votre attestation et votre badge d'accès en amont.



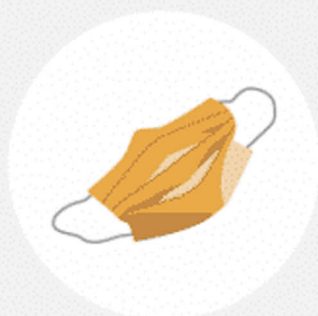
3. GEL HYDROALCOOLIQUE

Le gel hydro alcoolique sera en libre-service à l'accueil et partout dans le salon : **20 bornes prévues**



4. NETTOYAGE DES LIEUX DE PASSAGE

Désinfection régulière, par des équipes dédiées, des espaces communs, toilettes, bornes, poignées de porte... Installation de poubelles dédiées aux déchets COVID dans les allées, les entrées et les sorties du salon.



5. MASQUES OBLIGATOIRES

Le **port du masque est obligatoire** pour accéder au salon.

* Ces mesures sont susceptibles d'évoluer sur décision des autorités compétentes