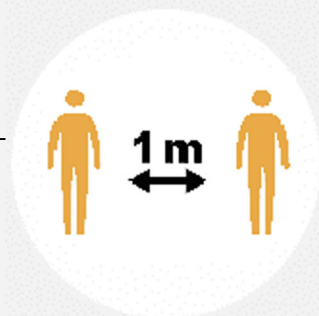


MESURES SANITAIRES SIANE 2020*



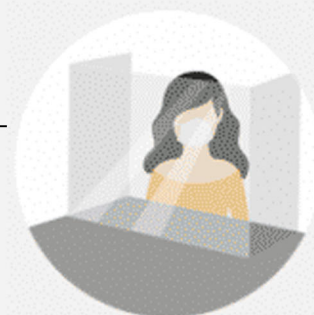
1. DISTANCIATION PHYSIQUE

Un sens de circulation sera établi avec une entrée et une sortie distinctes et assurera aux visiteurs le respect des distances physiques préconisées.

2. ACCUEIL ADAPTÉ

Un point "Accueil" réorganisé avec des écrans de protection et des hôtesses équipées de masques ainsi que des marquages au sol pour respecter les distanciations physiques dans les files d'attentes.

ATTENTION : Pour éviter l'attente à l'accueil, pensez à imprimer votre badge d'accès.



3. GEL HYDROALCOOLIQUE

Mise à disposition de gel hydroalcoolique à l'accueil, dans le hall ainsi que dans les espaces communs.



4. NETTOYAGE DES LIEUX DE PASSAGE

Désinfection régulière des espaces communs, toilettes, bornes, poignées de porte... Installation de poubelles dédiées aux déchets COVID dans les allées, les entrées et les sorties du salon.



5. MASQUES OBLIGATOIRES

Le port du masque est obligatoire pour accéder au salon.

* Ces mesures sont susceptibles d'évoluer sur décision des autorités compétentes